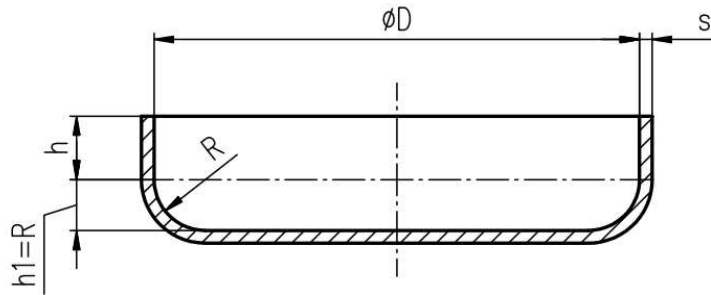


PLOCHÁ DNA



ØD	R	Průměr kruhovky	Objem klenuté části	Celkový objem		Hmotnosti den [kg] v závislosti na tloušťce a výšce válcové části							
				pro h = 30	pro h = 40	Tloušťka dna [mm]							
						2	3	4	5	6	8	10	12
[mm]	[mm]	[mm]	[L]	[L]	[L]	h = 30 mm			h = 40 mm				
300	30	450	1,95	4,07	4,77	1,83	2,76	3,71	5,05	6,11	8,26	10,47	—
350	30	480	2,68	5,57	6,53	2,35	3,55	4,76	6,43	7,77	10,5	—	—
400	30	580	3,54	7,31	8,56	2,93	4,42	5,93	7,96	9,61	—	—	—
450	30	630	4,51	9,28	10,9	3,58	5,39	7,23	9,65	11,6	15,7	19,8	—
500	30	680	5,60	11,5	13,4	4,28	6,45	8,65	11,5	13,9	18,7	23,5	—
550	30	730	6,80	13,9	16,3	5,05	7,61	10,2	13,5	16,3	21,9	27,6	—
600	30	780	8,13	16,6	19,4	5,88	8,86	11,9	15,6	18,8	25,3	31,9	—
700	30	880	11,1	22,7	26,5	7,72	11,6	15,6	20,4	24,6	33,0	41,5	—
800	30	980	14,6	29,7	34,7	9,81	14,8	19,8	25,8	31,0	41,6	52,4	—
900	30	1150	18,5	37,6	44,0	12,1	18,3	24,4	31,8	38,2	51,3	64,5	—
1000	40	1230	30,4	53,9	61,8	15,0	22,6	30,2	39,1	47,0	63,0	79,2	—
1100	40	1340	36,8	65,4	74,9	17,9	26,9	35,9	46,4	55,8	74,7	93,9	113
1200	40	1450	44,0	77,9	89,2	21,0	31,5	42,1	54,3	65,3	87,4	110	—

K takto označeným dnům jsou k dispozici lisovací přípravky ve kterých je možné po dohodě vyrobit i dna s menší tloušťkou.

Uvedené hmotnosti platí pro dna včetně válcové části a jsou vypočítány pro hustotu materiálu 7850 kg / m³.

Dna je možné dodat s úkosem pro svar.