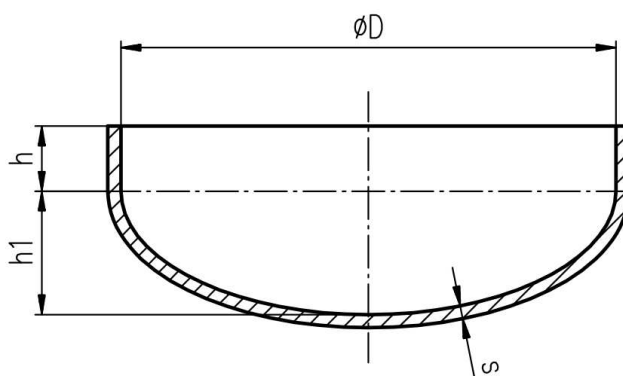


ELIPTICKÁ DNA



ØD	h1	Průměr kruhovky	Objem klenuté části	Celkový objem		Hmotnosti den [kg] v závislosti na tloušťce a výšce válcové části									
				pro h = 30	pro h = 40	Tloušťka dna [mm]									
						2	2,5	3	4	5	6	8	10	12	
[mm]	[mm]	[mm]	[L]	[L]	[L]	h = 30 mm						h = 40 mm			
219	55	350	1,37	2,50	2,88	1,16	1,46	1,76	—	—	—	—	—	—	
300	75	470	3,53	5,65	6,36	2,00	2,51	3,03	4,06	5,11	6,18	8,35	11,7	—	
350	88	540	5,61	8,50	9,46	2,63	3,30	3,98	5,33	6,71	8,09	—	—	—	
400	100	590	8,38	12,1	13,4	3,35	4,20	5,05	6,77	8,51	10,3	13,8	—	—	
450	112	680	11,9	16,7	18,3	4,15	5,20	6,26	8,38	10,5	12,7	17,1	23,3	—	
500	125	735	16,4	22,3	24,2	5,04	6,31	7,59	10,2	12,8	15,4	22,2	28,0	—	
545	138,5	790	21,2	28,2	30,5	5,91	7,40	8,90	11,9	15,0	—	—	—	—	
600	150	870	28,3	36,8	39,6	7,07	8,85	10,6	14,2	17,9	21,5	30,1	37,9	—	
645	163,5	920	35,1	44,9	48,2	8,09	10,1	—	—	—	—	—	—	—	
700	175	990	44,9	56,4	60,3	9,44	11,8	14,2	19,0	23,8	29,7	39,9	50,1	—	
745	186	1030	54,1	67,2	71,6	10,6	13,3	—	—	—	—	—	—	—	
800	200	1150	67,0	82,1	87,1	12,1	15,2	18,3	24,4	31,6	38,0	51,0	64,1	—	
845	211	1210	79,0	95,8	101	13,5	16,9	20,3	27,1	35,0	42,1	—	—	—	
900	225	1240	95,4	115	121	15,2	19,0	22,8	30,5	39,4	47,4	63,5	79,8	—	
1000	250	1400	131	154	162	19,1	23,9	28,7	38,3	48,0	57,7	77,3	97,1	—	
1100	275	1640	174	203	212	—	—	34,4	45,9	57,5	69,1	92,6	116	140	
1106	277	1640	177	206	216	22,5	28,2	33,9	—	—	—	—	—	—	
1200	300	1700	226	260	271	—	—	—	54,2	67,8	81,5	109	138	—	
1300	325	1870	288	327	341	—	—	—	63,1	79,0	95,0	127	159	—	
1400	350	1970	359	405	421	—	—	—	72,7	91,0	109	146	184	221,0	
1500	375	2150	442	495	512	—	—	—	83,0	104	125	167	211	—	
1600	400	2250	536	596	617	—	—	—	94,0	118	141	189	237	285	



K takto označeným dnům jsou k dispozici lisovací přípravky ve kterých je možné po dohodě vyrobit i dna s menší tloušťkou.

Výrobu den s průměrem větším než 1200 mm je nutné projednat s ohledem na možnou potřebu mezioperačního žihání.

Vnitřní tvořící křivka eliptického dna je elipsa s poměrem hlavní a vedlejší poloosy 2:1.

Uvedené hmotnosti platí pro dna včetně válcové části a jsou vypočítány pro hustotu materiálu 7850 kg / m³.

Dna je možné dodat s úkosem pro svar.